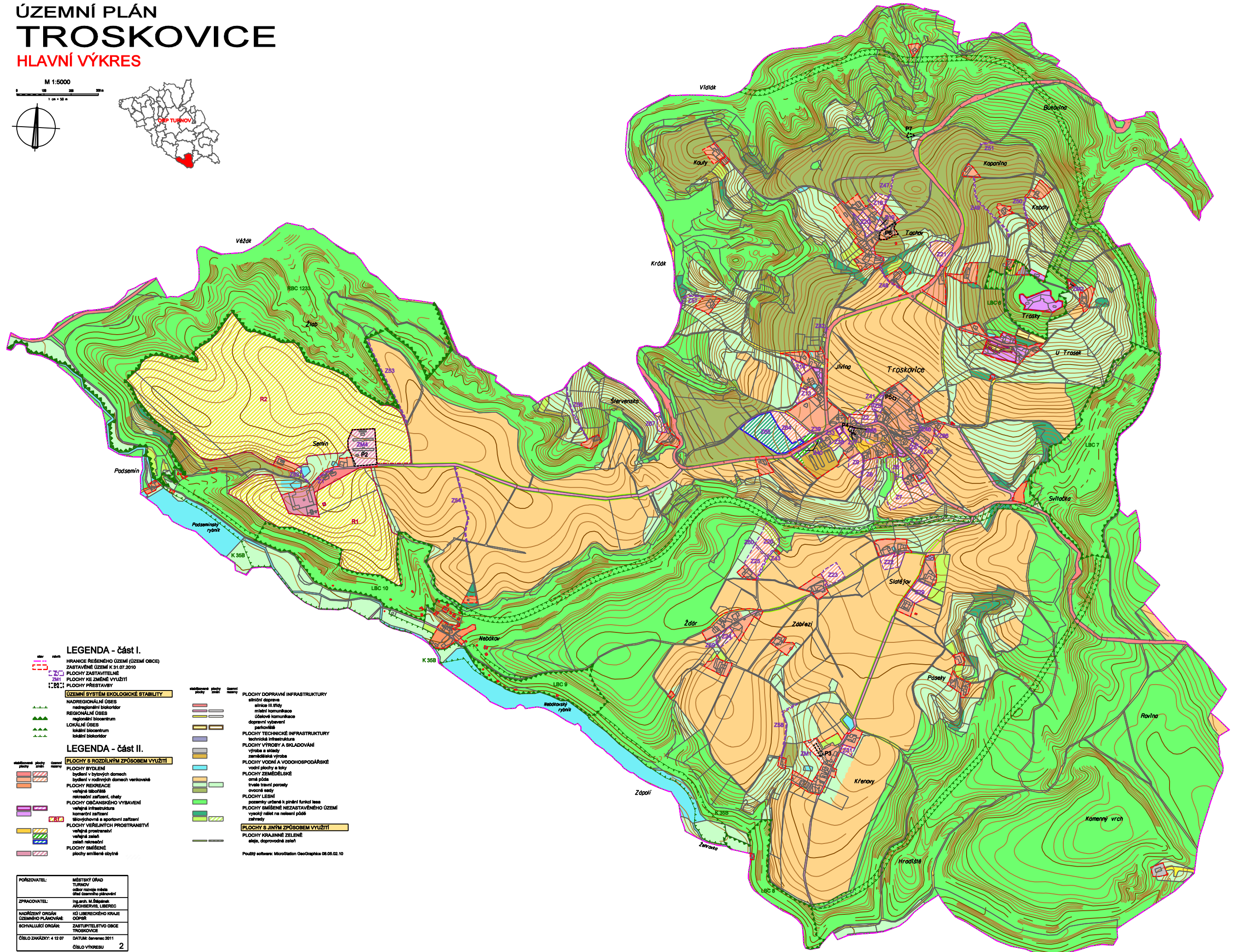


ÚZEMNÍ PLÁN TROSKOVICE

HLAVNÍ VÝKRES

M 1:5000
1 cm = 50 m



LEGENDA - část I.

- HRANICE ŘEŠENÉHO ÚZEMÍ (ÚZEMÍ OBCE)
- ZASTAVĚNÉ ÚZEMÍ K 31.07.2010
- PLOCHY ZASTAVITELNÉ
- PLOCHY KE ZMĚNĚ VYUŽITÍ
- PLOCHY PŘESTAVBY

ÚZEMNÍ SYSTÉM EKOLOGICKÉ STABILITY

- NADREGIONÁLNÍ ÚSES
- nadregionální biokoridor
- REGIONÁLNÍ ÚSES
- regionální biocentrum
- LOKÁLNÍ ÚSES
- lokální biocentrum
- lokální biokoridor

LEGENDA - část II.

PLOCHY S ROZDÍLNÝM ZPŮSOBEM VYUŽITÍ

- PLOCHY BYDLENÍ
- bydlení v bytových domech
- bydlení v rodinných domech venkovské
- PLOCHY REKREACE
- veřejná lázeňská
- rekreační zařízení, chaty
- PLOCHY OBČANSKÉHO VYBAVENÍ
- veřejná infrastruktura
- komerční zařízení
- školní zařízení a sportovní zařízení
- PLOCHY VEŘEJNÝCH PROSTRANSTVÍ
- veřejná prostranství
- zelená zeleň
- zeleň rekreační
- PLOCHY SMÍŠENÉ
- plochy smíšené obytné

PLOCHY DOPRAVNÍ INFRASTRUKTURY

- silniční doprava
- silnice III. třídy
- místní komunikace
- okružní komunikace
- dopravní vjezdové
- parkoviště

PLOCHY TECHNICKÉ INFRASTRUKTURY

- technická infrastruktura
- PLOCHY VÝROBY A SKLADOVÁNÍ
- výroba a sklady
- zemědělská výroba

PLOCHY VODNÍ A VODOHOSPODÁRSKÉ

- vodní plochy a tůň
- PLOCHY ZEMĚDĚLSKÉ
- orná půda
- trvalé travní porosty
- ovocné sady

PLOCHY LEŠNÍ

- pozemky určené k pěstování lesa
- PLOCHY SMÍŠENÉ NEZASTAVĚNÉHO ÚZEMÍ
- vysoký nálet na rolné půdě
- zahrady

PLOCHY S JINÝM ZPŮSOBEM VYUŽITÍ

- PLOCHY KRAJINNĚ ZELENÉ
- aleje, doprovodná zeleň

Použitý software: MicroStation GeoGraphics 08.08.02.10

POŘIZOVATEL:	MĚSTSKÝ ÚŘAD TURNOV odbor rozvoje města úřad územního plánování
ZPRACOVATEL:	Ing. arch. M. Štěpánek ARCHITEKTURA LIBEREC
NADŘÍZENÝ ORGÁN ÚZEMNÍHO PLÁNOVÁNÍ:	KÚ LIBERECkého KRAJE OÚPR
SCHVÁLJÍCÍ ORGÁN:	ZASTUPITELSTVO OBCE TROSKOVICE
ČÍSLO ZÁKAZKY: 4 12 07	DATUM: červenec 2011
	ČÍSLO VÝKRESU: 2