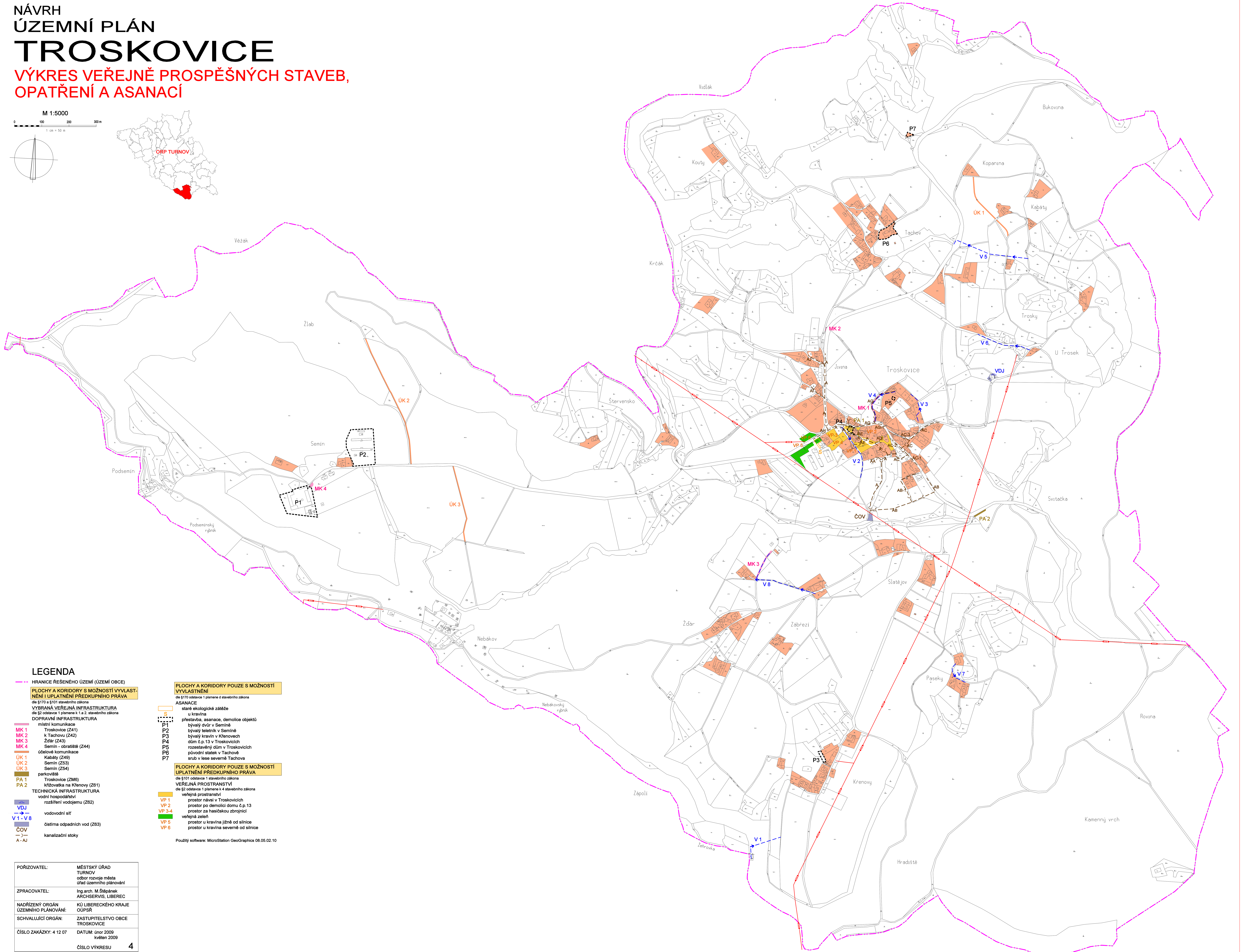
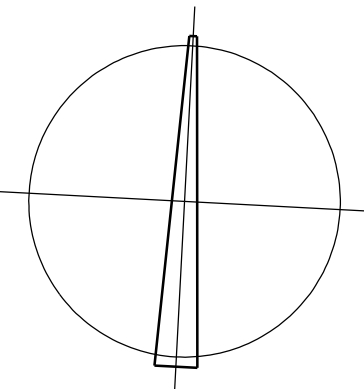


NÁVRH
ÚZEMNÍ PLÁN
TROSKOVICE
VÝKRES VEŘEJNĚ PROSPĚŠNÝCH STAVEB,
OPATŘENÍ A ASANACÍ

M 1:5000
0 100 200 300 m
1 cm = 50 m



LEGENDA

- HRANICE ŘEŠENÉHO ÚZEMÍ (ÚZEMÍ OBCE)
- PLOCHY A KORIDORY POUZE S MOŽNOSTÍ VYVLASTNĚNÍ I UPLATNĚNÍ PŘEDKUPNÍHO PRÁVA
dle §170 a §101 stavebního zákona
- VYBRANÁ VEŘEJNÁ INFRASTRUKTURA
dle §2 odstavec 1 písmena k, l a 2, stavebního zákona
- DOPRAVNÍ INFRASTRUKTURA
- místní komunikace
MK 1 Troskovice (Z41)
MK 2 k Tachovu (Z42)
MK 3 Žďár (Z43)
MK 4 Semín - obchvat (Z44)
- účelové komunikace
ÚK 1 Kobyty (Z49)
ÚK 2 Semín (Z53)
ÚK 3 Semín (Z54)
- parkoviště
PA 1 Troskovice (ZM6)
PA 2 křižovatka na Křenový (Z81)
- TECHNICKÁ INFRASTRUKTURA
- vodní hospodářství
VDJ rozšíření vodnjemu (Z82)
- vodovodní síť
V 1 - V 8
- čistírna odpadních vod (Z63)
ČOV
- kanalizační stoky
A - AJ
- PLOCHY A KORIDORY POUZE S MOŽNOSTÍ VYVLASTNĚNÍ
dle §170 odstavec 1 písmena d stavebního zákona
- ASANACE
- staré ekologické zátěže
u kravina
P1 bývalý dvůr v Semíně
P2 bývalý telečník v Semíně
P3 bývalý kravin v Křenových
P4 dům č.p. 13 v Troskovici
P5 rozestavěný dům v Troskovici
P6 původní státek v Tachově
P7 srub v lese severně Tachova
- PLOCHY A KORIDORY POUZE S MOŽNOSTÍ UPLATNĚNÍ PŘEDKUPNÍHO PRÁVA
dle §101 odstavec 1 stavebního zákona
- VEŘEJNÁ PROSTRANSTVÍ
dle §2 odstavec 1 písmena k a stavebního zákona
- veřejné prostranství
VP 1 prostor návesi v Troskovici
VP 2 prostor po demolici domu č.p. 13
VP 3 prostor za hasičskou zbrojnicí
VP 4 veřejná zeleň
VP 5 prostor u kravina jižně od silnice
VP 6 prostor u kravina severně od silnice
- Použitý software: MicroStation GeoGraphics 08.05.02.10

POŘIZOVATEL:	MĚSTSKÝ ÚŘAD TURNOV odbor rozvoje města úřad územního plánování
ZPRACOVATEL:	Ing. arch. M. Štěpánek ARCHSERVIS, LIBEREC
NADŘÍZENÝ ORGÁN:	KÚ LIBERECKÉHO KRAJE OÚPŘ
ÚZEMNÍHO PLÁNOVÁNÍ:	
SCHVALUJÍCÍ ORGÁN:	ZASTUPITELSTVO OBCE TROSKOVICE
ČÍSLO ZAKÁZKY: 4 12 07	DATUM: únor 2009 květen 2009
ČÍSLO VÝKRESU	4