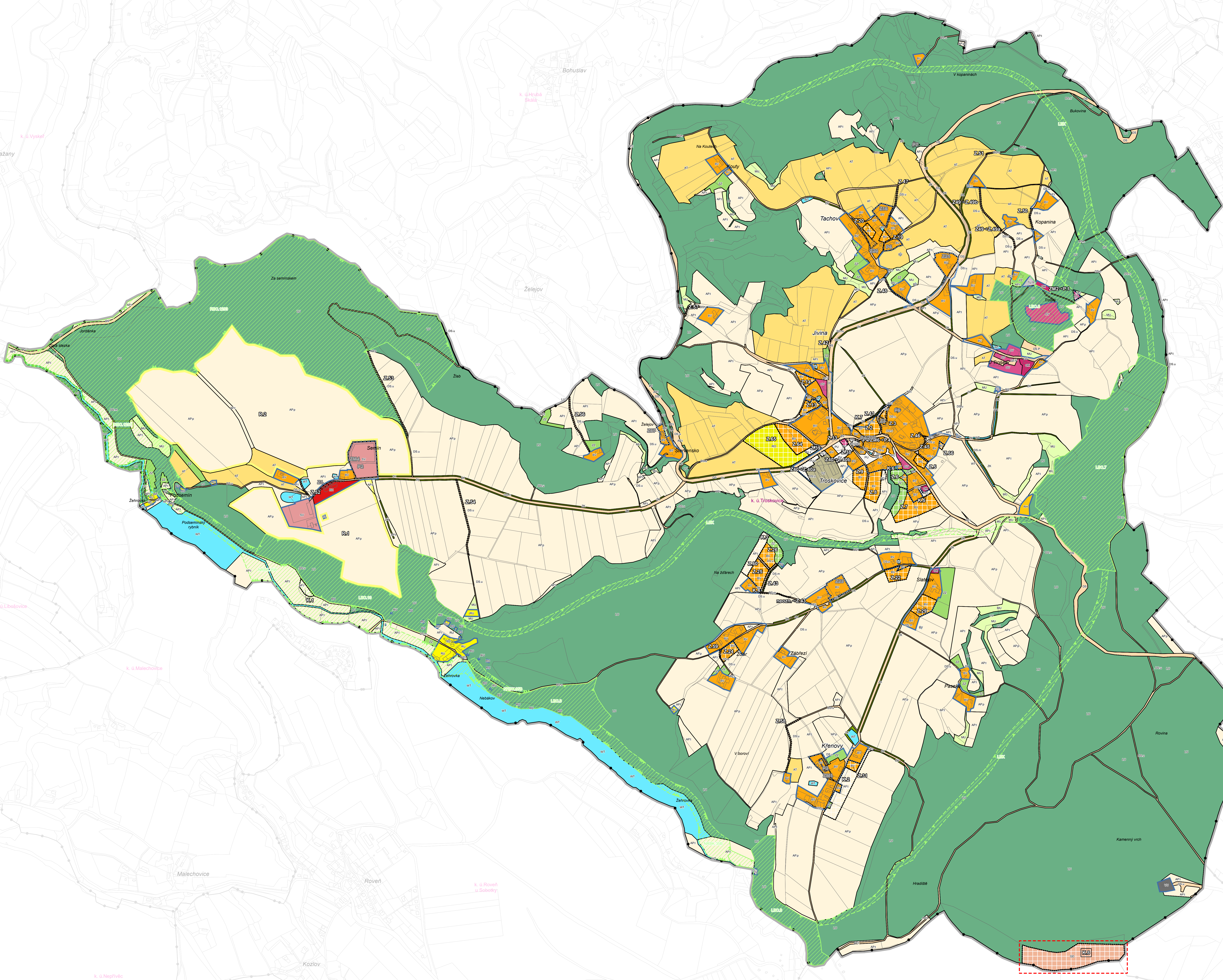


ZMĚNA č. 1 ÚZEMNÍHO PLÁNU TROSKOVICE

návrh



- ### Legenda (1. část)
- (v závorce s uvedením úpravy podle jednotného standardu; u všech jevů je upraven grafický symbol)
- Rešené území
 - Zastavěné území k 31. 1. 2024
 - Zastavěná plocha (ozn. začíná "Z" - namísto "Z")
 - Plocha přestavby (pouze vypuštěné nebo nové označené plochy - viz 2. část legendy)
 - Plocha změny v krajině (pouze nové navržené/označené plochy - viz 2. část legendy)
- ### Územní systém ekologické stability (stav, funkční)
- Nadregionální biokoridor (ozn. začíná "NRBK" - namísto "K")
 - Regionální biocentrum (ozn. začíná "RBC" - namísto "RBC")
 - Lokální biocentrum (ozn. začíná "LBC" - namísto "LBC")
 - Lokální biokoridor (ozn. nové "LBK")
- ### Mapový podklad
- Hranice katastrálních území
 - Hranice parcel a stavebních objektů
- ### Legenda (2. část - věcné úpravy ve změně ÚP)
- (symbol z 1. části legendy s překryvem a označením níže)
- Lokalita řešená ve změně č. 1 ÚP
 - Zastavěné území - doplněné části
 - Zastavěná plocha - nové označení (Z.40a, Z.40b, Z.43, Z.49a, Z.49b; pív. ozn. před šipkou)
 - Zastavěná plocha - realizovaná a vypuštěná (Z1, Z3, Z16, Z20, Z21, Z23, Z67)
 - Plocha přestavby - nové označení (P.1, P.4; pív. před šipkou)
 - Plocha přestavby - realizovaná a vypuštěná (P2, P3, P4/Z37, P5, P6, P7, ZM1, ZM4)
 - Plocha změny v krajině - navržena (K.8)
 - Plocha změny v krajině - nové označení (K.1 - K.7)
 - ÚSES, stav - navrženy prvek nebo jeho část (RBC.1233)

Plochy s rozdílným způsobem využití (RZV)

oboznačení	skupina	oboznačení plochy	územní využití	oboznačení plochy	územní využití
BV	bydlení venkovské	BV	bydlení venkovské	BV	bydlení v rodinných domech venkovské
BH	bydlení hromadné	BH	bydlení hromadné	BH	bydlení v bytových domech
RU	rekreace všeobecná	RU	rekreace všeobecná	RU	rekreační zařízení, chaty
RO	rekreace - oddechové plochy	RO	rekreace - oddechové plochy	RO	zelené rekreační
RH	rekreace hromadná - rekreační areály	RH	rekreace hromadná - rekreační areály	RH	veřejné lázeňské
OV	občanské vybavení veřejné	OV	občanské vybavení veřejné	OV	veřejná infrastruktura
OK	občanské vybavení komerční	OK	občanské vybavení komerční	OK	komerční zařízení
OS	občanské vybavení - sport	OS	občanské vybavení - sport	OS	školní a sportovní zařízení
PU	veřejná prostranství všeobecná - zeleň	PU	veřejná prostranství všeobecná - zeleň	PU	veřejná prostranství veřejná zeleň
ZK	zeleň - zahrady a sady	ZK	zeleň - zahrady a sady	ZK	zahrady
ZK	zeleň krajinná	ZK	zeleň krajinná	ZK	aleje, doprovodná zeleň
SV	smíšené obytné venkovské	SV	smíšené obytné venkovské	SV	plochy smíšené obytné
DS	doprava silniční - místní komunikace	DS	doprava silniční - místní komunikace	DS	silniční doprava (ve výkresu - silnice III. třídy)
DS m	- účelové komunikace	DS m	- účelové komunikace	DS m	(ve výkresu - místní komunikace)
DS u	- parkoviště	DS u	- parkoviště	DS u	(ve výkresu - účelové komunikace)
DS p	- parkoviště	DS p	- parkoviště	DS p	dopravní vybavení
TU	technická infrastruktura všeobecná	TU	technická infrastruktura všeobecná	TU	technická infrastruktura
VU	výroba všeobecná	VU	výroba všeobecná	VU	výroba a sklady
VZ	výroba zemědělská a lesnická	VZ	výroba zemědělská a lesnická	VZ	zemědělská výroba
WT	vodní a vodních toků	WT	vodní a vodních toků	WT	vodní plochy a toky
AP p	pole a trvalé travní porosty - pole	AP p	pole a trvalé travní porosty - pole	AP p	orná půda
AP t	- trvalé travní porosty	AP t	- trvalé travní porosty	AP t	trvalé travní porosty
AT	trvalé kultury	AT	trvalé kultury	AT	ovocné sady
LU	lesní všeobecné	LU	lesní všeobecné	LU	pozemky určené k plnění funkcí lesa
MU	smíšené nezastavěného území všeobecné	MU	smíšené nezastavěného území všeobecné	MU	vysoký nálet na nelesní půdách
GD	lůžba nerostů - dobývání a úprava	GD	lůžba nerostů - dobývání a úprava	GD	(nebyla obsažena)

ZÁZNAM O ÚČINNOSTI ZMĚNY č. 1 ÚZEMNÍHO PLÁNU TROSKOVICE

zastupitelstvo obce Troskovice
Ing. Martin Svadčík, starosta obce

OBECNÍ ÚŘAD TROSKOVICE
Troskovice - Jivina 6
512 63 Rovensko
pod Troskami

ZMĚNA č. 1 ÚZEMNÍHO PLÁNU TROSKOVICE

Z1B - HLAVNÍ VÝKRES

datum	formát	etapa	návrh pro veřejné projednání
2/2024	118,9 × 84,1 cm (A0)	01	

oboznačení	průběh	oboznačení	průběh
OBEC TROSKOVICE Troskovice - Jivina 6 512 63 Rovensko pod Troskami	OBECNÍ ÚŘAD TROSKOVICE Troskovice - Jivina 6 512 63 Rovensko pod Troskami	Plán 21 a r.o. IČO: 19630208 Pod Štápi 69 101 00 Praha 10	autorizaci řešitel: Ing. ARCH. MILAN SALABA (I. a. úř. Číslo 1467) Štefánikova 7752 150 00 Praha 5

úroveň zastupitel:
Ing. Martin Svadčík,
starosta obce

oprávněná (řešitel) osoba:
Ing. Martin Svadčík,
starosta obce

1:5 000