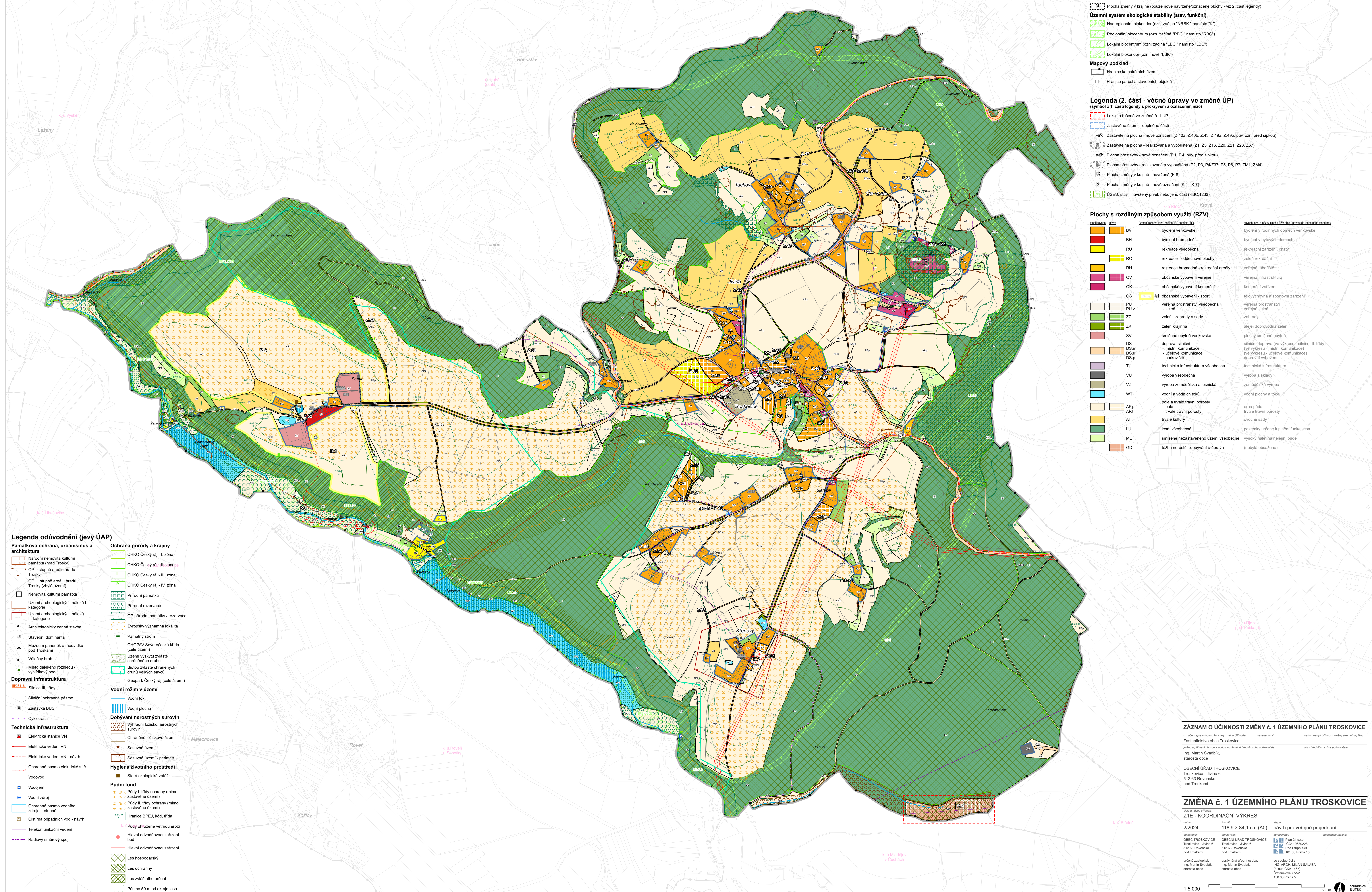


ZMĚNA č. 1 ÚZEMNÍHO PLÁNU TROSKOVICE

návrh



Legenda (1. část)

(v závorce s uvedením úpravy podle jednotného standardu; v všech jeví je upraven grafický symbol)

- Resené území
- Zastavěné území k 31. 1. 2024
- Zastavěná plocha (ozn. začlná "Z" - namisto "Z")
- Plocha přestavby (pouze vypuštěné nebo nové označené plochy - viz 2. část legendy)
- Plocha změny v krajně (pouze nové navržené/označené plochy - viz 2. část legendy)

Územní systém ekologické stability (stav, funkční)

- Nadregionální biokoridor (ozn. začlná "NRBK" - namisto "K")
- Regionální biocentrum (ozn. začlná "RBC" - namisto "RBC")
- Lokální biocentrum (ozn. začlná "LBC" - namisto "LBC")
- Lokální biokoridor (ozn. nové "LBK")

Mapový podklad

- Hranice katastrálních území
- Hranice parcel a stavebních objektů

Legenda (2. část - věcné úpravy ve změně ÚP)

(symbol z 1. části legendy s překryvem a označením níže)

- Lokality řešené ve změně č. 1 ÚP
- Zastavěné území - doplněné části
- Zastavěná plocha - nové označení (Z.40a, Z.40b, Z.43, Z.16, Z.20, Z.21, Z.23, Z.27)
- Zastavěná plocha - realizovaná a vypouštěná (Z1, Z3, Z16, Z20, Z21, Z23, Z27)
- Plocha přestavby - nové označení (P.1, P.4; pův. před šipkou)
- Plocha přestavby - realizovaná a vypouštěná (P2, P3, P4/Z37, P5, P6, P7, ZM1, ZM4)
- Plocha změny v krajně - navržená (K.8)
- Plocha změny v krajně - nové označení (K.1 - K.7)
- ÚSES, stav - navržený prvek nebo jeho část (RBC, LBK, Z33)

Plochy s rozdílným způsobem využití (RZV)

rozlišovací znak	ozn.	popis	popis
[Symbol]	BV	bydlení venkovské	bydlení v rodinných domech venkovské
[Symbol]	BH	bydlení hromadné	bydlení v bytových domech
[Symbol]	RU	rekreace všeobecná	rekreační zařízení, chaty
[Symbol]	RO	rekreace - oddechové plochy	zeleň rekreační
[Symbol]	RH	rekreace hromadná - rekreační areály	veřejné lázeňské
[Symbol]	OV	občanské vybavení veřejné	veřejná infrastruktura
[Symbol]	OK	občanské vybavení komerční	komerční zařízení
[Symbol]	OS	občanské vybavení - sport	školní a sportovní zařízení
[Symbol]	PU	veřejná prostranství všeobecná - zeleň	veřejná prostranství veřejná zeleň
[Symbol]	PU.z	zeleň - zahrady a sady	zahrady
[Symbol]	ZZ	zeleň krajinná	aleje, doprovodná zeleň
[Symbol]	ZK	smíšené obytné venkovské	plochy smíšené obytné
[Symbol]	SV	doprava silniční	silniční doprava (ve výkresu - silnice III. třídy)
[Symbol]	DS	doprava silniční - místní komunikace	(ve výkresu - místní komunikace)
[Symbol]	DS.m	účelové komunikace - parkoviště	(ve výkresu - účelové komunikace)
[Symbol]	DS.p	technická infrastruktura všeobecná	dopravní vybavení
[Symbol]	TU	výroba všeobecná	technická infrastruktura
[Symbol]	VU	výroba zemědělská a lesnická	výroba a sklady
[Symbol]	VZ	vodní a vodních toků	zemědělská výroba
[Symbol]	WT	poles a trvalé travní porosty	vodní plochy a toky
[Symbol]	AP.p	trvalé travní porosty	orná půda
[Symbol]	AP.t	trvalé travní porosty	trvalé travní porosty
[Symbol]	AT	trvalé travní porosty	ovocné sady
[Symbol]	LU	lesní všeobecné	pozemky určené k plnění funkcí lesa
[Symbol]	MU	smíšené nezastavěného území všeobecné	vyšší nálet na nelesní půdě
[Symbol]	GD	lůžba nerostů - dobývání a úprava	(nebyla obsazena)

Legenda odůvodnění (jeví ÚP)

Památková ochrana, urbanismus a architektura

- Národní nemovitá kulturní památka (hrad Troskvy)
- OP I. stupně areálu hradu Troskvy
- OP II. stupně areálu hradu Troskvy (zbylé území)
- Nemovitá kulturní památka
- Území archeologických nálezů I. kategorie
- Území archeologických nálezů II. kategorie
- Architektonicky cenná stavba
- Stavební dominanta
- Muzeum panenek a medvídků pod Troskami
- Válečný hrob
- Místo dalekého rozhledu / vyhlídkový bod

Ochrana přírody a krajiny

- CHKO Český ráj - I. zóna
- CHKO Český ráj - II. zóna
- CHKO Český ráj - III. zóna
- CHKO Český ráj - IV. zóna
- Přírodní památka
- Přírodní rezervace
- OP přírodní památky / rezervace
- Evropsky významná lokalita
- Památný strom
- CHOPAV Severočeská křída (celé území)
- Území výskytu vzácných chráněných druhů
- Biotop zvláště chráněných druhů velkých savců
- Geopark Český ráj (celé území)

Dopravní infrastruktura

- Silnice III. třídy
- Silniční ochranné pásmo
- Zastávka BUS
- Cyklotrasa
- Elektrická stanice VN
- Elektrické vedení VN
- Elektrické vedení VN - návrh
- Ochranné pásmo elektrické sítě
- Vodovod
- Vodňem
- Vodní zdroj
- Ochranné pásmo vodního zdroje I. stupně
- Čistírna odpadních vod - návrh
- Telekomunikační vedení
- Radiový směrový spoj

Technická infrastruktura

- Elektrická stanice VN
- Elektrické vedení VN - návrh
- Ochranné pásmo elektrické sítě

Vodní režim v území

- Vodní tok
- Vodní plocha

Dobývání nerostných surovin

- Výhledná ložiska nerostných surovin
- Chráněné ložiskové území
- Sesuvné území
- Sesuvné území - perimetr
- Stará ekologická zátěž

Hygiena životního prostředí

- Stará ekologická zátěž

Půdní fond

- Půdy I. třídy ochrany (mimo zastavěné území)
- Půdy II. třídy ochrany (mimo zastavěné území)
- Hranice BPEJ, kód, třída
- Půdy ohrožené větrnou erozí
- Hlavní odvodňovací zařízení - bod
- Hlavní odvodňovací zařízení

Les hospodářský

- Les hospodářský
- Les ochranný
- Les zvláštního určení
- Pásmo 50 m od okraje lesa

ZÁZNAM O ÚČINNOSTI ZMĚNY č. 1 ÚZEMNÍHO PLÁNU TROSKOVICE

Zastupitelstvo obce Troskovice

Jméno a příjmení, funkce a podpis oprávněného úřední osoby pořizovatele: *Ing. Martin Svadibek, starosta obce*

OBECNÍ ÚŘAD TROSKOVICE
Troskovice - Jivina 6
512 63 Rovensko pod Troskami

ZMĚNA č. 1 ÚZEMNÍHO PLÁNU TROSKOVICE

Z1E - KOORDINAČNÍ VÝKRES

datum	formát	etapa
2/2024	118,9 x 84,1 cm (A0)	návrh pro veřejné projednání

organizace	kontaktní osoba	autorizace
OBEC TROSKOVICE Troskovice - Jivina 6 512 63 Rovensko pod Troskami	Ing. Martin Svadibek, starosta obce	Ing. Martin Svadibek, starosta obce
OBECNÍ ÚŘAD TROSKOVICE Troskovice - Jivina 6 512 63 Rovensko pod Troskami	Ing. Martin Svadibek, starosta obce	Ing. Martin Svadibek, starosta obce
OBECNÍ ÚŘAD TROSKOVICE Troskovice - Jivina 6 512 63 Rovensko pod Troskami	Ing. Martin Svadibek, starosta obce	Ing. Martin Svadibek, starosta obce

ve spolupráci s:
Ing. ARCH. MILAN SALABA
(I. a II. stupeň)
Střešnickova 7752
150 00 Praha 5

1:5 000